

Enquête à Welkenraedt! Du 30 octobre au 5 novembre !

Horreur ! Malheur ! Ce matin, Boudin et Boudinette ont retrouvé cette pauvre Mme Coccinelle assassinée... Aide-les à retrouver le/la coupable, l'arme du crime et le lieu où ça s'est produit. Refait le chemin que Mme Coccinelle a réalisé et retrouve les indices situés aux endroits indiqués sur la carte.

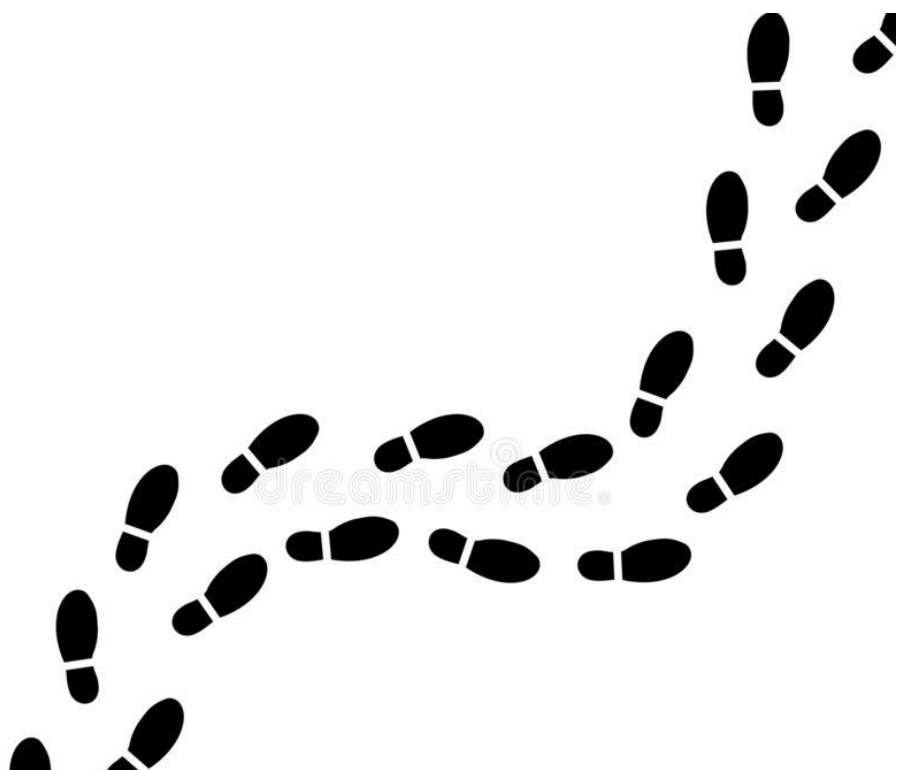
À chaque lieu, vous trouverez une ou plusieurs énigme(s) à résoudre. Ce sont des indices. Cochez vos réponses dans le tableau au verso. A la fin de la balade, il vous restera un suspect, une arme du crime et un lieu (ce sont les 3 indices à trouver).

Pour vérifier vos indices, vous pouvez envoyer ceux-ci à rsiwdt@gmail.com en précisant quelle balade vous avez réalisée (Welkenraedt ou Henri-Chapelle) ou mettre le coupon de participation dans la boîte aux lettres du RSI (Place des Combattants 21 à Welkenraedt).

On vous dira si vous êtes de la trempe de Sherlock Holmes ou plutôt de celle du commissaire Lestrade. Si votre réponse est correcte vous pourrez alors participer au tirage au sort qui sera fait le 6 novembre pour remporter un petit cadeau. Trois gagnants par balade.

Le jeu s'adresse à tout le monde.

Bonne enquête à vous, et que justice soit faite !



Suspects		Armes du crime		Lieux	
Mr Couvent		Une corde		Aux Pyramides	
Mr Grétry		Une pelle		A l'ancienne Céramique	
Mme Nove		Des ciseaux		A la Clinique des frères Alexiens	
Mme des Roses		Un pieu		A l'Administration communale	
Mr Dison		Un couteau		Au cimetière	
Mr St-Paul		Une hache		A l'Académie de musique	
Mme Colline		Une épée		Au Syndicat d'initiative	
Mr St-Jean		Un marteau		A la bibliothèque	
Mr la Croix		Du poison		A l'église St-Jean-Baptiste	
Mme d'Epfig		Une fourchette		A Néomansio	
Mr de la Liberté		Un fer à cheval		A la Bull'dingue	
Mme Myosotis		Un cutter		Au Centre J	

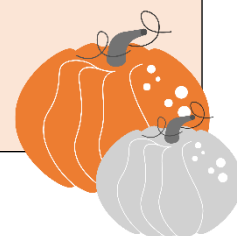


Les 3 indices à trouver pour l'assassinat de Mme Coccinelle :

L'assassin :

L'arme :

Le lieu :



Nom : Prénom :

Tél. : E-mail :